

LE PASSAGE
FORÇAT DANS
L'ÉPAISSE
DENSITÉ
RÉSILIENTE
DE L'AUTRE,
LA QUÊTE DE
L'ESSENCE ET
DU RYTHME;
ET DU PLEIN
ET DU VIDE
ET DE
L'ÉGAREMENT.



LE JARDIN D'ADN
EST UN PARADIS
PLUS QUE
TERRESTRE,
OÙ INNUIT
EXPERIMENTE
L'ABORDAGE
DIFFÉRENT
DE LA
FEMELLITÉ
PAR CET ANGLE
INNOVANT
DE L'ANI-
MÂLITÉ.



FIN:
TOUT
EST À
RECOM-
MANCER.

IL FAUT
FAIRE
L'AMOUR





CES IMAGES MOUVANTES
SONT PLUS QU'UN
PAYSAGE - C'EST UN
RYTHME, UNE RESPIRA-
TION, UNE COULEUR,
UNE LUMIERE, UNE
TEXTURE PERPETUEL-
LEMENT CHANGEANTE,
UNE MACHINE
PRIMITIVE, UN ÉTAT
MENTAL

UNE ONDE
OSCILLATOIRE,
UNE ABSTRACTION
ET UN CORPS
PHYSIQUE, UNE
METAPHORE ET
UN ESPACE
SENSIBLE -



UNE EMOTION
ET UN SIMPLE
PHÉNOMÈNE
MÉTÉOROLOGIQUE.



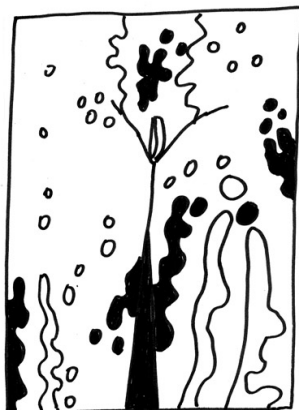
ARC-EN-CIEL VOLUPTUEUX,
ENTRE TOI ET MOI,
ENTRE TOI ET LE MONDE,
SEXUALITÉ EXTATIQUE,
PAS DE DANSE ET TRANSE
EN DEUX ; INTRODUIRE
L'ÉQUATION QUI OUVRE
UN ENTRE-DEUX : UNE
EQUATORIALITÉ PLUS
SENSUELLE ET
SENSIBLE DE TA
BELLE JUNGLE ROSE -



ET PUIS TOUT
RECOMMENCE,
AVEC L'EAU ET
L'AMOUR, CE
N'EST JAMAIS
FINI - CYCLES -
ET CES FORMES
MOUVANTES
QU'UN SOUFFLE
DISSIPÉ SANS
CESSER DEVIEN-
NENT D'AUTRES
FORMES PAR
L'IMAGINATION
DU VOYEUR.



C'EST L'ART CONTRE
L'ARD, LA POUSSÉE
ET L'APPUI, LA
FOUGUE RUGOSITÉ
DE PESER SUR
LE POINT DE
SUTURE QUI
RÉOUVRE SANS
CESSER LA BRÈCHE
ENTRE LES CORPS,
ENTRE LES MONDES.
LA FAILLE D'UNE
PSYCHÉ QUI PAR SA
RE-BÉANCE PERMET
LA DÉFAILLANCE -





ET L'EXCAVER ENCORE,
CE YOYO, LE MAGNÉTO-
PLAISIR DE REMBO-
BINER SANS CESSÉ,
SANS RELÂCHE -



ET CE GRAAL
DE L'INSTANT
SUSPENDU,
ARRACHÉ AU
RÉEL D'UNE
ÉTERNITÉ
FOURBE, L'ISOLER
UN ÉCLAIR
DE L'HUMAINE
CONSCIENCE,
DANS UN CRI
CRESCENDESQUE
ET MÉTA
CONJUGAL



LE CORPS DE SSAYAN
OÙ SE RETROUVENT
LES ARABESQUES
ET ENTRELACS
SOUS FORME DE
DESSINS ET PAINTINGS,
EST L'ESPACE
PROJECTIF DE
CONNEXION ENTRE
L'ARTISTE ET LE
SPECTATEUR,
ENTRE SOI ET
L'AUTRE,
L'IDEM ET
L'ALTER.



ÉCAILLER LE TOUT
SOI, LA PUISSANCE
ENDURANTE QUI
FORCE L'ALTÉRITÉ,
L'ÊTRE MIS EN
HEURTOIR, COGNANT
CONTRE UN EGO
A LA COUENNE
TANNÉE.



L'ŒUVRE IDÉALE
MOUVANTE ET FRACTALE
EST GÉNÉRÉE PAR
L'INTERFEROMÉTRIE
DE PRESQUE RIEN
QUE PAS MÊME UN
SOUFFLE DISSIPE,
PRINCIPE INERTIEL
ET ENTROPIQUE -





L'EDEN EST
PEUPLÉ DE LA
FEMME, SSAYAN,
PERSONNAGE
MULTIPLE, A LA
FOIS SAUVAGE
ET SOPHISTIQUE.
CREATURE
HYBRIDE, AUX
ALLURES DE MANGA



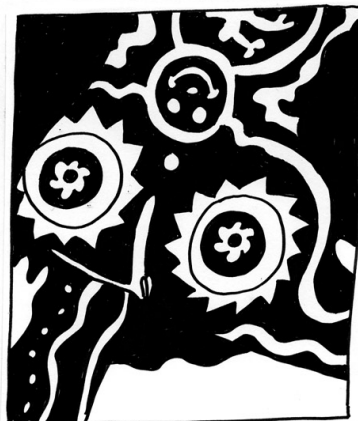
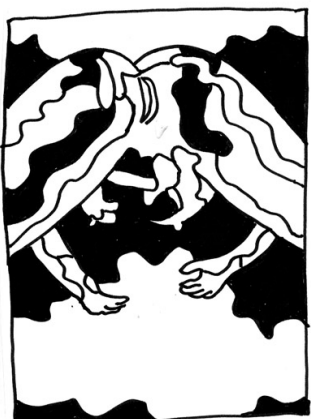
VAINE ET ROSE
TENTATIVE
D'ENROULER
LE PRÉSENT,
D'ALLER LE
HARPONNER
AUX TRÉFONDS
DU NÉANT POUR
LE REMONTER
VIF, PALPITANT,
ÉCORCHÉ, SUR
LE FIL
PORNOGRAPHE
D'UNE
SEXOPLASTIE
À VIRÉE
POLYMORPHE.

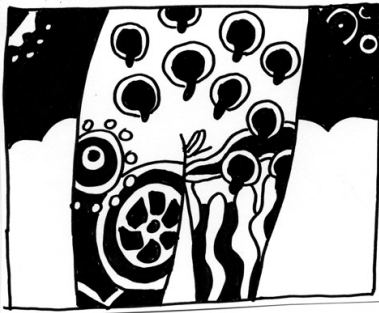


L'ACTIVITÉ LIBRE
DU CORTEX
PRÉFRONTAL QUE
COMMANDENT
NÉANMOINS
L'AMYGDALE ET
LE THALAMUS,
LE CORPS STRIÉ
ET LES SURRÉNALES,
LE DÉSIR, L'INSTINCT,
LA LIBIDO ET
TOUT CE QUI
N'A PAS DE
FORME.

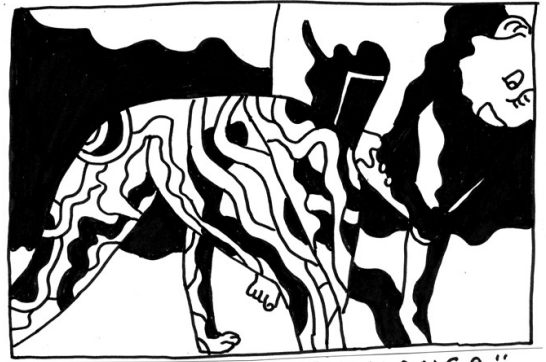
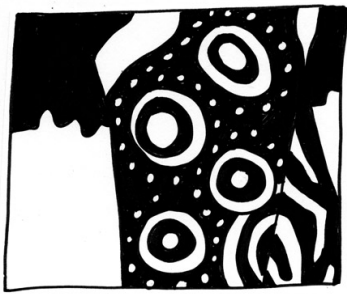


INNUIT DOIT ALLER CHERCHER L'IMPULSE,
HORS DE SOI HORS DE LUI EN SOUS
TERRAIN SSAYAN TECTONIQUE
SUBTIL À CONVEXION COMPLEXE.

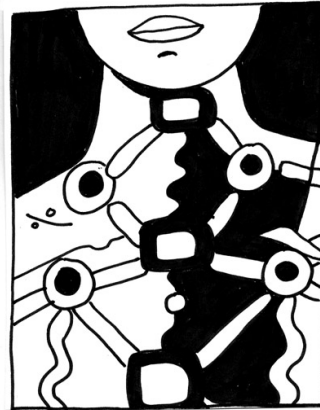




ORALITÉ AFFAMÉE,
URGENCE, PATHOS
IRRÉPRESCIBLE :
CARNIVORACITÉ POUR
SURPRENDRE L'INSTANT
DE L'ICI DANS TOI
ET MAINTENANT.



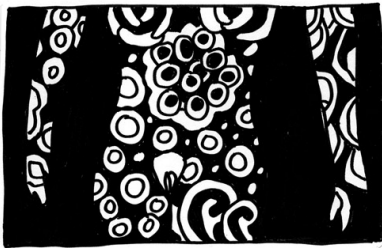
EN LANGUE JAPONAISE "MANGA"
EST L' "IMAGE SANS BUT" - AU TRAIT
LIBRE - ET LA "TRAME DE L'IDÉE":
SSAYAN EST LE FIL DÉRISOIRE
RELIANT INNUIT AU RESTE
DU MONDE.

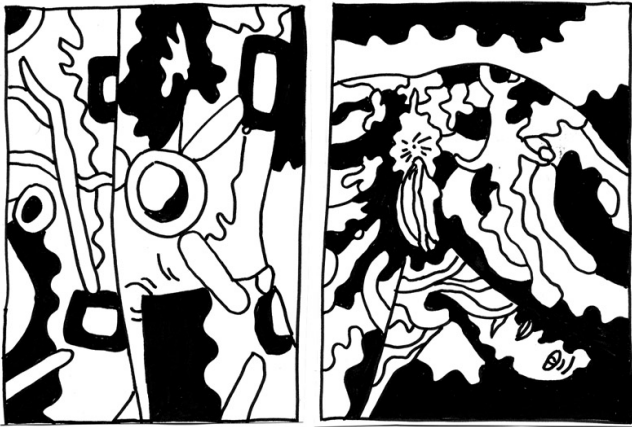


LE REGARD FAIT
UN PAS DE CÔTÉ:
LE PARADIS EST
ICI LA LIBERTÉ
D'ENVISAGER
AUTREMENT,
DANS UNE
POSTURE DES
POSSIBLES CE
JOYEUX BORDEL
OÙ LE MÊME ET
L'OPPOSÉ SE
SUPERPOSENT,
S'EMBOÎTENT
ET FINALEMENT
COPULENT.



LA REPTE ONDULATOIRE
DE LA DOUBLE HÉLICE
AUX CIRCONVOLUTIONS
SERPENTINES
ÉVOQUE, DES SAURIENS
AUX DINOSAURES,
LES STRUCTURES
ARCHAÏQUES DU
MICRO ET DU
MACROCOSME.

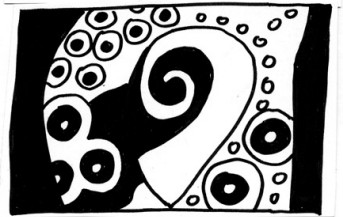




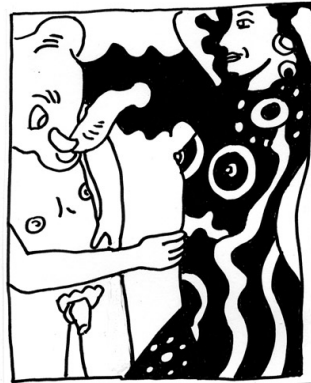
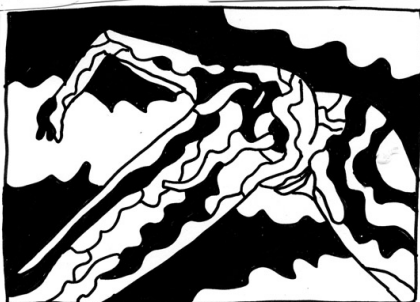
SSAYAN ET INNUIT CONSTRUISSENT
BOUCHE À BOUCHE LEUR PETIT TRAITÉ
DE COPULOPATHIE VENTRI-SÉCULAIRE:
LA TUBULURE D'INNUIT ENCLENCHE
UN NOUVEAU PROCESSUS POUR ATTEINDRE
EN LA FEMME LE PLAISIR EMBUSQUÉ.



FORER L'ATTENTE
D'UN DÉSIR AUX
AGUETS, ÉTREINDRE,
SERRER, FOUILLER.
DES BAISERS EN
BOUTOIR EN
INCOMPRESSIBLES
SONDES. ELLE
L'APPELLE, LA
RECONNAIT:
L'INTIMITÉ.



LE DEDANS ET LE
DEHORS, ET CETTE
FRONTIÈRE ENTRE
LES DEUX, IMMAMOR-
PHOSE DE LA
RECHERCHE
DE NOS POINTS
D'ÉQUILIBRE.



ENSEMBLE,
INNUIT ET
SSAYAN FORMENT
UN UNIVERS
OÙ S'ABOLISSENT
LES DUALITÉS,
LES CONTRADICTIONS
DU TEMPS ET DE
L'ESPACE,
CAPABLE DE
RÉUNIR LE
FÉMININ
ET LE
MASCULIN.

